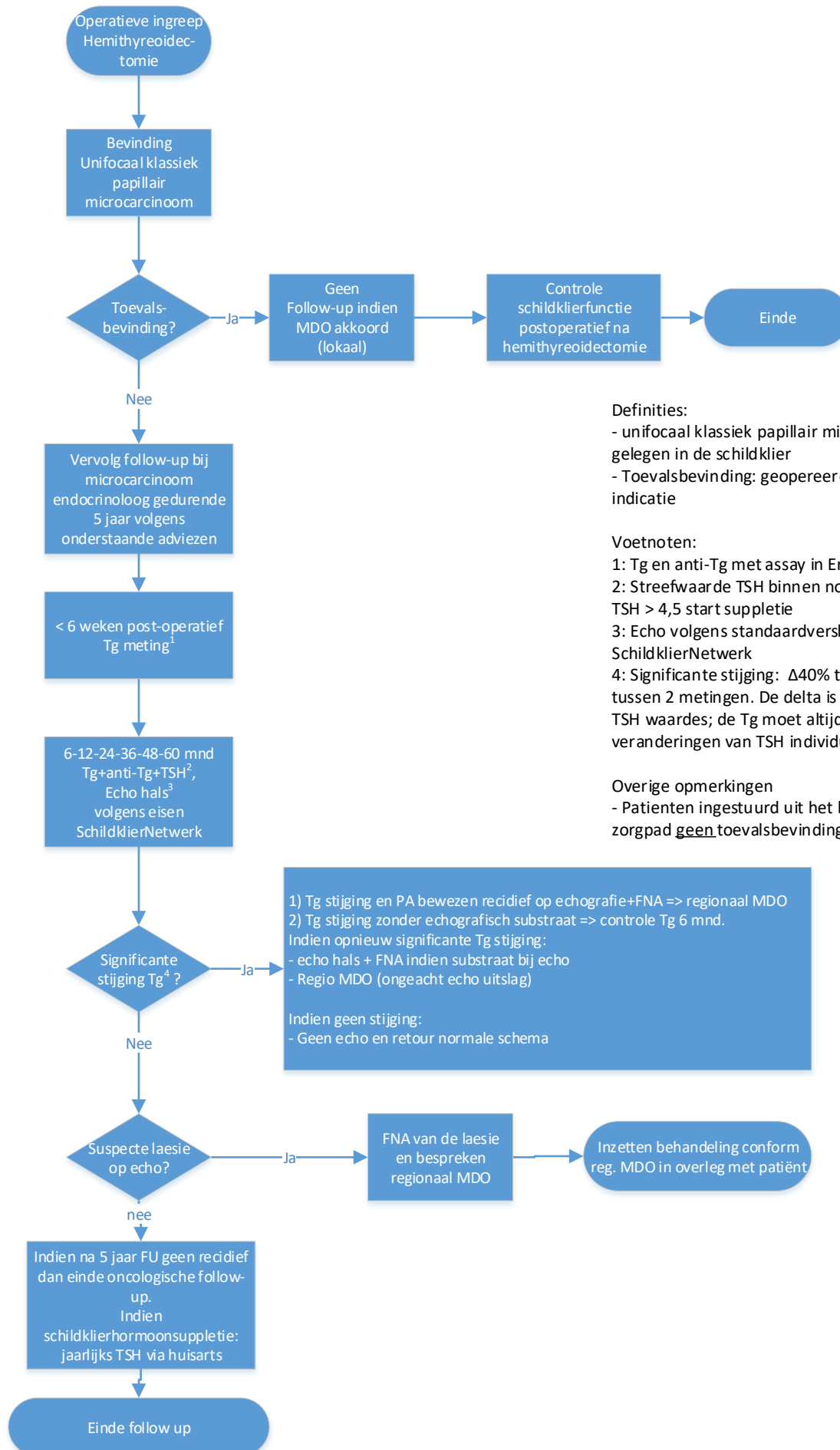




Zorgpad Unifocaal klassiek papillair microcarcinoom en follow-up na hemithyreïdectomie



Definities:

- unifocaal klassiek papillair microcarcinoom <1,0 cm gelegen in de schildklier
- Toevalsbevinding: geopereerd wegens een andere indicatie

Voetnoten:

- 1: Tg en anti-Tg met assay in ErasmusMC
- 2: Streefwaarde TSH binnen normale range, indien TSH > 4,5 start suppletie
- 3: Echo volgens standaardverslaglegging SchildklierNetwerk
- 4: Significante stijging: $\Delta 40\%$ t.o.v. baseline of $\Delta 20\%$ tussen 2 metingen. De delta is geldig bij vergelijkbare TSH waarden; de Tg moet altijd in relatie tot eventuele veranderingen van TSH in individueel worden bekeken.

Overige opmerkingen

- Patienten ingestuurd uit het buitenland volgen zorgpad geen toevalsbevinding.